



KOLLMORGEN™

Direktantriebe

 **DANAHER**
MOTION

Helping you build a better machine, faster.

Produktübersicht

Die Danaher Motion Direktantriebe bieten Ihnen eine Reihe von Vorteilen bei der Konstruktion von innovativen, wettbewerbsfähigen Maschinen und Anlagen:

- **Kupplungen, Zahnriemen, Spindeln und andere Anbauteile entfallen**
- **der Konstruktionsaufwand sinkt erheblich**
- **spielfreie Kraftübertragung**
- **kompaktere Maschinenbauweise**
- **Kostenreduzierung**
- **gesteigerte Performance des Gesamtsystems**

Direktantriebe werden mit Ihren Komponenten in das Maschinendesign integriert und unmittelbar an die Last gekoppelt.

DRIVEN BY SERVOSTAR®

Es ergibt sich eine optimale und effiziente Raumausnutzung. Durch die Einsparung der mechanischen Kraftübertragung wird der Maschinenaufbau erheblich vereinfacht.

Das Gesamtsystem arbeitet wesentlich zuverlässiger, ist schneller und einfacher zu montieren bei deutlich geringeren Kosten.

Mit dem direkten Anbau erreichen Sie eine spielfreie Kraftübertragung. Dies schafft die Voraussetzung für herausragende Regeleigenschaften und eine hochgenaue Positionierung.

Insgesamt erreichen Sie eine deutlich verbesserte Performance der Maschine.

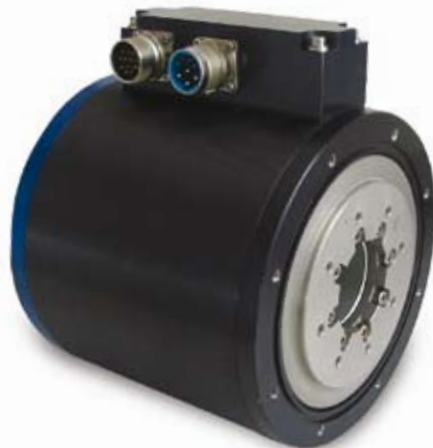
Mit den kostengünstigen Standardeinbaumotoren bauen Sie die Wettbewerbsfähigkeit Ihrer Maschinen weiter aus. Zudem können die Direktantriebe durch einfache Modifikationen zu maßgeschneiderten Produkten für Ihre Anwendung werden.

Direct Drive Rotary

Die **Direct Drive Rotary (DDR)** Servomotoren der Serie **GOLDLINE®** DDR sind hochpolige Hohlwellenmotoren (8 bis 16 Polpaare) mit eigener Lagerung und hochauflösendem Gebersystem. Sie werden direkt an die Last gekoppelt und ermöglichen hochpräzise, extrem steife Antriebslösungen.

Antriebe mit DDR-Motoren sind wartungsfrei, laufruhig und dynamischer als Antriebe mit Getriebe oder Zahnriemen.

- Netznominalspannung 115/230/400/480 V
- Nenndrehzahl bis 800 U/min
- Steckeranschluss
- Encoder-Rückführung integriert
- 4 Baugrößen mit je 3 Baulängen
- Exakte Positionierung bei hoher Bandbreite und Steifigkeit
- Niedrige Verlustleistung, geringe Restkraft, hohe Lebensdauer



Technische Daten (Auswahl)

	Dim	D061	D063	D081	D082	D083	D101	D102	D103	D141	D142	D143
Spitzendrehmoment	Nm	16,9	64,4	51	104	177	141	252	501	367	519	1341
Nenndrehmoment	Nm	5,3	17,7	15,9	25,9	50,4	34,6	63,4	115,3	108	183	339
Nenndrehzahl bei 400/480 V	1/min	800	800	500	500	400/500	300	300	200/250	300	250/300	120
Nenndrehzahl bei 230 V	1/min	500	500	500	300	250	300	200	120	200	120	60
Nenndrehzahl bei 115V	1/min	400	300	250	-	-	-	-	-	-	-	-

Direct Drive Linear

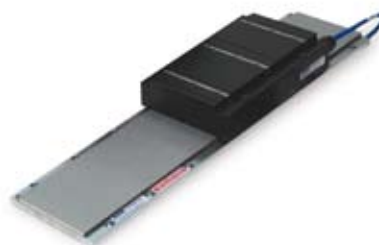
Diese linearen Synchronmotoren bestehen aus Magnetbahn (Sekundärteil) und Primärteil mit dreiphasiger Wicklung. Die Linearmotoren erzeugen eine gleichmäßige, direkte, lineare Kraft. Die Last wird direkt mit dem Motor gekoppelt. Getriebe oder Kupplungen sind nicht erforderlich, daher kann mit diesen Motoren ein extrem steifer und spielfreier Antrieb aufgebaut werden.

Verschiedene Rückführeinheiten (Halleffektsensoren für geringe Anforderungen an die Genauigkeit oder hochauflösende lineare Encoder für höchste Präzision) sind möglich und zusammen mit den digitalen Servoverstärkern der **SERVOSTAR®** Familie erhalten Sie lineare Antriebe für jeden denkbaren Einsatz.

Die Linearmotoren der Serie **PLATINUM® DDL** unterteilen sich in zwei Grundkonzeptionen:

Ironcore

Die „Ironcore“ Linearmotoren mit eisenbehafteter Spule für hohe Vorschubkraft, erhältlich mit und ohne Wasserkühlung des Primärteils.



Technische Daten Ironcore (Auswahl, ungekühlt)

	Dim	ICD05-050	ICD10-050	ICD10-100	IC11-030	IC11-050	IC22-030	IC22-050	IC22-100	IC33-150	IC44-150	IC55-250
Spitzenkraft	N	280	560	1130	375	625	750	1250	2500	5625	7500	15625
Dauerkraft	N	87	171	315	151	276	298	548	1198	2718	3617	7496
Spannungskonstante	V/m/s	36,3	36,4	72,8	30,9	51,4	61,7	103	103	154	154	247
theor. max. Beschleunigung	g	30,2	30,7	33,7	15,3	17,7	15,9	18,5	20,4	21	21	22
Magnetbahnbreite	mm	80	80	130	60	80	60	80	130	180	180	285
Magnetbahnlänge	mm	n * 64/128/256/512/1024 mm										

Ironless

Die „Ironless“ Linearmotoren mit eisenloser Spule (kein cogging, geringe Masse des Primärteils, keine Anzugskräfte zwischen Primärteil und Sekundärteil) für hohen Gleichlauf oder hohe Beschleunigung kleiner Massen.



Technische Daten Ironless (Auswahl)

	Dim	IL06-015	IL06-075	IL12-030	IL12-100	IL18-015	IL18-050	IL18-075	IL18-100	IL24-015	IL24-050	IL24-100
Spitzenkraft	N	60	300	240	800	180	600	900	1200	240	800	1600
Dauerkraft	N	21	87	76	226	62	184	260	338	83	245	450
Spannungskonstante	V/m/s	6,9	34,9	27,5	46,5	20,7	69,8	105	140	27,5	93,1	186
theor. max. Beschleunigung	g	26,8	80,6	58,2	106	40,2	84,9	101	111	42,9	88,7	115
Magnetbahnlänge	mm	n * 64/128/256/512/1024 mm										

EUROPA**Deutschland**

Danaher Motion GmbH
 Wacholderstr. 40-42
 D-40489 Düsseldorf
 Deutschland
 Tel: +49 (0) 203 9979-0
 Fax: +49 (0) 203 9979 155
 E-mail: sales.germany@danahermotion.com

Frankreich

Danaher Motion
 C.P 80018
 12, Rue Antoine Becquerel – Z.I. Sud
 F – 72026 Le Mans Cedex 2
 Frankreich
 Tel: +33 (0) 243 50 03 30
 Fax: +33 (0) 243 50 03 39
 E-mail: sales.france@tollo.com

Großbritannien

Danaher Motion
 Chartmoor Road, Chartwell Business Park
 Leighton Buzzard, Bedfordshire
 LU7 4WG; UK
 Tel: +44 (0)1525 243 243
 Fax: +44 (0)1525 243 244
 E-mail: salesuk@danahermotion.com

Italien

Danaher Motion srl
 Largo Brughetti
 I - 20030 Bovisio Masciago
 Italien
 Tel: +39 0362 594260
 Fax: +39 0362 594263
 E-mail: info@danahermotion.it

Schweden

Danaher Motion Stockholm AB
 Solkraftsvägen 13
 SE-135 70 Stockholm
 Schweden
 Tel: +46 (0) 8-682 64 00
 Fax: +46 (0) 8-682 65 80
 E-mail: info@danahermotion.se

Schweiz

Danaher Motion SA
 La Pierreire 2
 1029 Villars-Ste-Croix
 Schweiz
 Tel: +41 (0) 21 631 33 33
 Fax: +41 (0) 21 636 05 09
 E-mail: info@danaher-motion.ch

USA, KANADA oder MEXIKO

Danaher Motion
 203A West Rock Road
 Radford, VA 24141 USA
 Tel: 1-540-633-3400
 Fax: 1-540-639-4162
 E-mail: DMAC@danahermotion.com

ASIEN**China**

Danaher Motion
 Rm 2205, Scitech Tower
 22 Jianguomen Wai Street
 Beijing, China, 100004
 Tel: +86 10 6515 0260
 Fax: +86 10 6515 0263
 E-mail: chinainfo@danahermotion.com.cn

Japan

Danaher Motion Japan
 3F, 2nd Nagaoka Bldg
 2-8-5, Hacchobori, Chuo-ku
 Tokyo 104-0032 Japan
 Tel: +81-3-6222-1051
 Fax: +81-3-6222-1055
 E-mail: info@danahermotion.com