

MACCON

MOTION UNDER CONTROL

Servomotors and Drives

Torque and Linear Motors

Stepper and SR-Motors

Digital Servocontrols

Aktuators and Sensors

Motion Control Systems

ELEKTROMECHANICS

MACCON - Technologies and Products



MACCON

The Mechatronics Company

MOTION CONTROL SOLUTIONS
with Elektromechanics

MACCON and Industry

For over 25 years we have been a preferred supplier to leading German manufacturers of machines as well as industrial and medical equipment.

Key Suppliers

On the title and inner pages of this folder we have illustrated the many different electromechanical components of our key suppliers.

Many of our partners offer detailed catalogues: please ask for them!

Electromechanics

We and our partners design, develop, produce and integrate standard- and special electromagnetic products for the particular requirements of industry.

Dazu bieten wir ein reichhaltiges Produktprogramm an elektromechanischen Komponenten, die im Zusammenhang mit der Antriebstechnik oder auch als eigenständige Funktionsbaugruppen benötigt werden.

Wir können auf ein weitreichendes Angebot an Katalogprodukten zurückgreifen. Bei Bedarf arbeiten wir aber jederzeit gerne mit Ihnen an kundenspezifischen Lösungen.

Wichtige Beispiele für unsere Produkte sind:

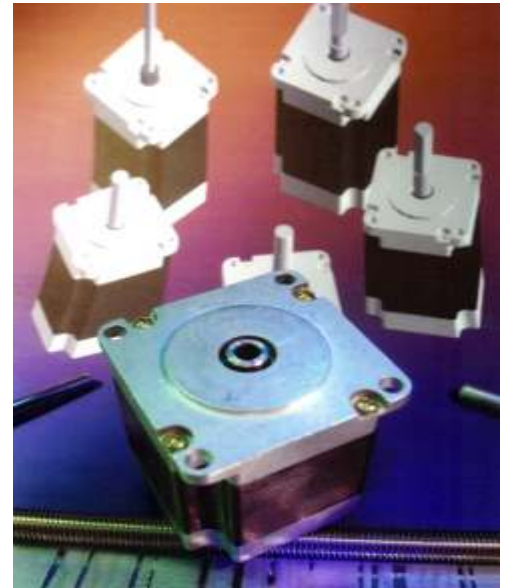
Hub- und Drehmagnete

Unser Partner G+ hat hier Zugriff auf mehrere Fertigungslinien; somit haben wir die Möglichkeit Ihnen für diverse Applikationen ideale Produkte anzubieten:

- Standard-Drehmagnete in sehr robuster Ausführung
- Bistabile Drehmagnete (z.B. für Sortiermechanismen)
- Push/Pull Hubmagnete für optimale Haltekräfte
- Tubulare Hubmagnete für lange Hübe
- Open frame Hubmagnete für preiskritische Anwendungen
- Sonderausführungen

Voice Coil Motoren

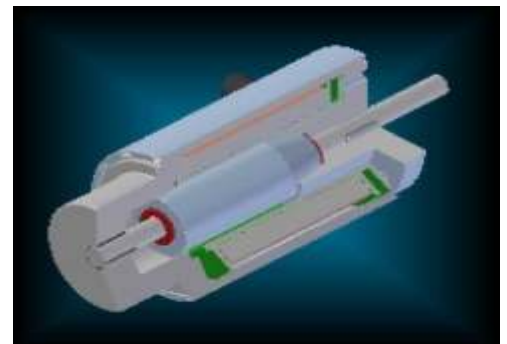
- Proportionale Kennlinie von Kraft zu Strom, unabhängig von der Position
- steuerbar
- extrem kleine Hysterese
- nur zwei Anschlüsse (auch mit Flex-Circuit-Ausführung -> stationäre Kabel!)
- mit/ohne Eigenlagerung
- kein Rasten (-> sanfte Bewegung)



Hybride Schrittmotoren (G+)

- Sonderentwicklungen (auch rotatorisch)

CAD-Bilder von Hub- und Drehmagneten (Shindengen)



Clutches (Reell)



BL Motor (Premotec)



PARTNERS & PRODUCTS

Linear- and Rotary Solenoids, Slip-rings

GeePlus (G+)

- Drehmagnete
- Hubmagnete
- Proportionale Magnete
- Voice-coil Aktuatoren
- Magnetventile
- 3-Pos. Stellmagnete
- Bistabile Magnete
- Elektrohaftmagnete
- "Pick and hold" Schaltungen
- Schrittmotoren
- High-Torque Hybridmotoren,
Baugrößen: NEMA
8, 11, 14, 17, 23, 34, 42



Shindengen

- Hubmagnete
- Drehmagnete
- Bistabile Magnete

LTN

- Schleifringe
- Pancake-Schleifringe
- Signal- und Leistungsbahnen
- Gehäuse oder Bausatz

LTN



Princetel

- Faseroptische
Drehverbindungen
- Kundenspezifische
Ausführungen



PARTNERS & PRODUCTS

Elektroaktuatoren, -magnete, Kupplungen etc.



Parker

- Elektromechanische Aktuatoren (EMAs)
- X-Y Tische
- Linearschlitten
- Schrittmotoren
- Motorsteuerungen



Reell (rpm)

- Überlastkupplungen
- Schlingfederkupplungen
- Reibmomentscharniere



SMAC

- Linearaktuatoren
- hoch-dynamisch und genau
- 2 bis 100N Kraft
- 1 bis 50mm Hub



Premotec

- min. BL-Motoren
- Getriebemotoren
- Motoren mit Elektronik
- Synchron- und Schrittmotoren



APPLICATIONS with Elektromechanics



*Drehmagnete und Schlingfederkupplungen
in einer Geldzählmaschine*

Auf dieser Seite sind einige der vielfältigen Anwendungsbeispiele unserer elektronischen Bauelemente dargestellt.

Medizin

- Blutpumpen, Beatmungsventile
- Augeninspektionsgeräte
- Blindenhilfsgeräte (Braille-Tastaturen)
- Laboranalysengeräte, Dosieranlagen
- Arzneimittelausgabeautomaten

Halbleitermaschinen

- Die-Bonder
- Scriber

*Push/Pull Hubmagnete im Prägekopf
einer Blindenschreibmaschine*



*Schrittmotorantrieb in der Haprinpumpe
eines Dialysegerätes*

Papier, Druck und Bürotechnik

- Weichen
- Transportwalzen
- Abstandsregelung
- Drucker

Geldautomaten

- Verkaufsautomaten
- Fahrkartenautomaten
- Geldwechselautomaten
- Geldsortier- und zählanlagen
- Geldeingabe und -ausgabe
- Belegdrucker

Sondermaschinen

- Scheck- und Kreditkartenherstellung
- Beschichtungsanlagen
- Stempel- und Stanzgeräte

Sonderanwendungen

- Scheck- und Kreditkartenherstellung
- Shutter in Lasergeräten
- Force-Feedback in Touchscreens
- Arretierung in Filmspulern
- Anschlag in Glockenorgeln
- Klappenverstellung in Klimaanlage



*PF-Motor/Getriebe
in einem Wasserventil*



*PHA-Konstantmomentscharnier im
Bedienpult eines Augenmeßgerätes*

*Schlingfederkupplung in einer
Zusammentragmaschine
mit Broschürenfertigung*



Servomotors and Drives	MACCON GmbH
Torque and Linear Motors	Aschauer Str. 21, D-81549 Munich
Stepper and SR-Motors	Tel. 089/651220-0
Digital Servocontrols	Fax. 089/655217
Actuators and Sensors	E-mail: sales@maccon.de
Motion Control Systems	http://www.maccon.de

Elektromechanics

In diesem Prospekt sind unsere wichtigsten Produkte für den Bereich Elektromechanik dargestellt:

- Hub- und Drehmagnete
- Elektromagnete
- Tauchspulenaktuatoren (Voice Coil)
- Schrittmotoren
- Elektro-mechanische Aktuatoren (EMAs)
- Schleifringe
- Schlingfederkupplungen
- Konstantmomentscharniere
- Norm- und Standardteile für den Maschinenbau

Partner

Unsere wichtigsten Partner und Lieferanten für den Bereich Elektromechanik sind:

- Danaher Motion (D/USA)
- GeePlus(GB)
- Kollmorgen (USA)
- LTN (D/CH)
- Premotec (NL)
- Princetel (USA)
- Parker (USA/D)
- Reell, rpm (NL/USA)
- Shindengen (Japan)
- SMAC (USA)

Our Partner: Premotec



Portrait

Our company was formed in 1982. We are active in the field of electronically controlled motion. The company name is made up of the first letters of the words

MACHINE CONTROL.

MACCON has made a name in the technical community through its participation in advanced Motion Control projects as well as through its many publications and technical seminars. Our partners are world-renown companies, whose products synergise with our own developments.

Mission Statement : Our mission is to serve users in solving their real-time motion control problems in machines, processes and experiments. Our markets are primarily the German speaking countries in Europe.

Our expertise lies in:

MOTION UNDER CONTROL

- an extensive range of qualified actor und sensor products
- achieving precise, dynamic and smooth coordination of motion in multi-axis systems
- matching our products to the host control
- adapting our products to special interfaces and environments
- our comprehensive engineering knowledge in the field of Mechatronics

We achieve our aims by cooperating closely with Universities and executing complex projects together with leading engineering companies. Our products are primarily electrical motors, actuators, drive and control electronics and position sensors.

We are committed to providing our customers with expert technical support and top product quality at competitive prices. We strive to be the technical leader in motion control systems.