

MACCON

MOTION UNDER CONTROL

Servomotoren und -antriebe

Torque- und Linearmotoren

Schritt- und SR-Motoren

Digitale Servosteuerungen

Aktorik und Sensorik

Motion Control Systeme

ELEKTROMECHANIK

MACCON - Technologien und Produkte



MACCON

The Mechatronics Company

MOTION CONTROL LÖSUNGEN mit Elektromechanik

MACCON und die Industrie

Seit 25 Jahren sind wir ein Vorzugspartner der führenden deutschen Unternehmen der Industrie, Medizin und des Maschinenbaus.

Vertragspartner

Auf der Titel- und den Innenseiten dieses Prospekts sind die Produkte unserer Lieferanten für elektromechanische Anwendungen zu sehen.

Unsere Partner bieten auch vielfältiges Katalogmaterial - fordern Sie Detailinformationen an!

Kupplungen (Reell)



BL Motor (Premotec)



Elektromechanik

Wir und unsere Partner berechnen, entwickeln, fertigen und integrieren Standard- und kundenspezifische elektromagnetische Produkte für die speziellen Bedürfnisse der Industrie.

Dazu bieten wir ein reichhaltiges Produktprogramm an elektromechanischen Komponenten, die im Zusammenhang mit der Antriebstechnik oder auch als eigenständige Funktionsbaugruppen benötigt werden.

Wir können auf ein weitreichendes Angebot an Katalogprodukten zurückgreifen. Bei Bedarf arbeiten wir aber jederzeit gerne mit Ihnen an kundenspezifischen Lösungen.

Wichtige Beispiele für unsere Produkte sind:

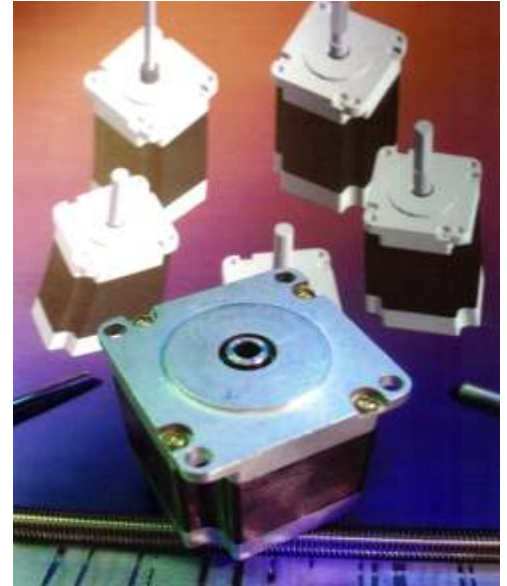
Hub- und Drehmagnete

Unser Partner G+ hat hier Zugriff auf mehrere Fertigungslinien; somit haben wir die Möglichkeit Ihnen für diverse Applikationen ideale Produkte anzubieten:

- Standard-Drehmagnete in sehr robuster Ausführung
- Bistabile Drehmagnete (z.B. für Sortiermechanismen)
- Push/Pull Hubmagnete für optimale Haltekräfte
- Tubulare Hubmagnete für lange Hübe
- Open frame Hubmagnete für preiskritische Anwendungen
- Sonderausführungen

Voice Coil Motoren

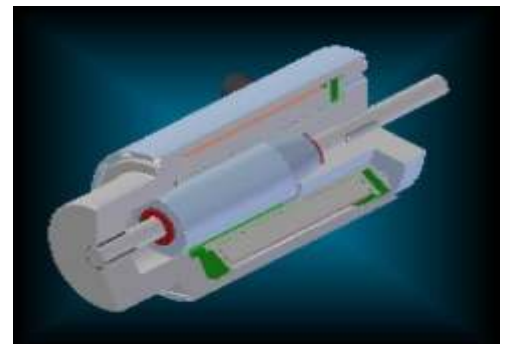
- Proportionale Kennlinie von Kraft zu Strom, unabhängig von der Position
- steuerbar
- extrem kleine Hysterese
- nur zwei Anschlüsse (auch mit Flex-Circuit-Ausführung -> stationäre Kabel!)
- mit/ohne Eigenlagerung



Hybride Schrittmotoren (G+)

- kein Rasten (-> sanfte Bewegung)
- Sonderentwicklungen (auch rotatorisch)

CAD-Bilder von
Hub- und Drehmagneten (Shindengen)



PARTNER & PRODUKTE

Hub- und Drehmagnete, Schleifringe

GeePlus (G+)

- Drehmagnete
- Hubmagnete
- Proportionale Magnete
- Voice-coil Aktuatoren
- Magnetventile
- 3-Pos. Stellmagnete
- Bistabile Magnete
- Elektrohaftmagnete
- "Pick and hold" Schaltungen
- Schrittmotoren
- High-Torque Hybridmotoren,
Baugrößen: NEMA
8, 11, 14, 17, 23, 34, 42



Shindengen

- Hubmagnete
- Drehmagnete
- Bistabile Magnete

LTN

- Schleifringe
- Pancake-Schleifringe
- Signal- und Leistungsbahnen
- Gehäuse oder Bausatz

LTN



Princetel

- Faseroptische
Drehverbindungen
- Kundenspezifische
Ausführungen



PARTNER & PRODUKTE

Elektroaktuatoren, -magnete, Kupplungen etc.



Parker

- Elektromechanische Aktuatoren (EMAs)
- X-Y Tische
- Linearschlitten
- Schrittmotoren
- Motorsteuerungen



Reell (rpm)

- Überlastkupplungen
- Schlingfederkupplungen
- Reibmomentscharniere



SMAC

- Linearaktuatoren
- hoch-dynamisch und genau
- 2 bis 100N Kraft
- 1 bis 50mm Hub



Premotec

- min. BL-Motoren
- Getriebemotoren
- Motoren mit Elektronik
- Synchron- und Schrittmotoren



ANWENDUNGEN mit Elektromechanik



*Drehmagnete und Schlingfederkupplungen
in einer Geldzählmaschine*

Auf dieser Seite sind einige der vielfältigen Anwendungsbeispiele unserer elektronischen Bauelemente dargestellt.

Medizin

- Blutpumpen, Beatmungsventile
- Augeninspektionsgeräte
- Blindenhilfsgeräte (Braille-Tastaturen)
- Laboranalysengeräte, Dosieranlagen
- Arzneimittelausgabeautomaten

Halbleitermaschinen

- Die-Bonder
- Scriber

*Push/Pull Hubmagnete im Prägekopf
einer Blindenschreibmaschine*



*Schrittmotorantrieb in der Haprinpumpe
eines Dialysegerätes*

Papier, Druck und Bürotechnik

- Weichen
- Transportwalzen
- Abstandsregelung
- Drucker

Geldautomaten

- Verkaufsautomaten
- Fahrkartenautomaten
- Geldwechselautomaten
- Geldsortier- und zählanlagen
- Geldeingabe und -ausgabe
- Belegdrucker

Sondermaschinen

- Scheck- und Kreditkartenherstellung
- Beschichtungsanlagen
- Stempel- und Stanzgeräte

Sonderanwendungen

- Scheck- und Kreditkartenherstellung
- Shutter in Lasergeräten
- Force-Feedback in Touchscreens
- Arretierung in Filmspulern
- Anschlag in Glockenorgeln
- Klappenverstellung in Klimaanlage



*PF-Motor/Getriebe
in einem Wasserventil*



*PHA-Konstantmomentscharnier im
Bedienpult eines Augenmeßgerätes*

*Schlingfederkupplung in einer
Zusammentragmaschine
mit Broschürenfertigung*



Servomotoren und -antriebe	MACCON GmbH
Torque- und Linearmotoren	Aschauer Str. 21, D-81549 München
Schritt- und SR-Motoren	Tel. 089/651220-0
Digitale Servosteuerungen	Fax. 089/655217
Aktorik und Sensorik	E-mail: sales@maccon.de
Motion Control Systeme	http://www.maccon.de

Elektromechanik

In diesem Prospekt sind unsere wichtigsten Produkte für den Bereich Elektromechanik dargestellt:

- Hub- und Drehmagnete
- Elektromagnete
- Tauchspulenaktuatoren (Voice Coil)
- Schrittmotoren
- Elektro-mechanische Aktuatoren (EMAs)
- Schleifringe
- Schlingfederkupplungen
- Konstantmomentscharniere
- Norm- und Standardteile für den Maschinenbau

Partner

Unsere wichtigsten Partner und Lieferanten für den Bereich Elektromechanik sind:

- Danaher Motion (D/USA)
- GeePlus(GB)
- Kollmorgen (USA)
- LTN (D/CH)
- Premotec (NL)
- Princetel (USA)
- Parker (USA/D)
- Reell, rpm (NL/USA)
- Shindengen (Japan)
- SMAC (USA)

Unser Partner: Premotec



MACCON wurde 1982 gegründet. Wir sind im Bereich der elektronisch gesteuerten Antriebstechnik tätig. Der Firmenname setzt sich aus den jeweils ersten drei Buchstaben von **MACHINE CONTROL** zusammen.

Unsere Firma hat sich durch die Lösung anspruchsvoller Antriebsaufgaben, Veröffentlichungen und Kongresse einen Namen in Fachkreisen gemacht. Unsere Partner sind renommierte Unternehmen, deren hochwertige Produkte kombiniert mit unseren eigenen Entwicklungen zum Einsatz kommen.

Firmenziele: Es ist unsere Aufgabe, Anwendern bei der Lösung ihrer Echtzeitbewegungsprobleme in Maschinen, Anlagen und Experimenten zu helfen. Unsere Märkte sind primär die deutschsprachigen Länder Europas.

Unser Können liegt in:

MOTION UNDER CONTROL

- ein umfassendes Angebot von qualifizierten Produkten der Aktorik und Sensorik
- die Sicherstellung einer genauen, dynamischen und gleichläufigen Bewegung
- die Abstimmung unserer Produkte mit dem Host
- die Anpassung unserer Produkte an Spezialschnittstellen und -umgebungen
- unser umfassendes Engineeringwissen auf dem Gebiet der Mechatronik

Wir erreichen unsere Ziele durch die Zusammenarbeit mit Universitäten und Projektengineering bei namhaften Kunden. Unsere Produkte sind primär Elektromotoren, Aktuatoren, Antriebs- und Steuerelektronik sowie Sensorik. Wir haben uns dem Grundsatz verpflichtet, unseren Kunden sowohl eine gute technische Beratung als auch eine erstklassige Produktqualität zu konkurrenzfähigen Preisen zu liefern. Wir streben die fachliche Führung im Bereich der elektronischen Antriebstechnik an.